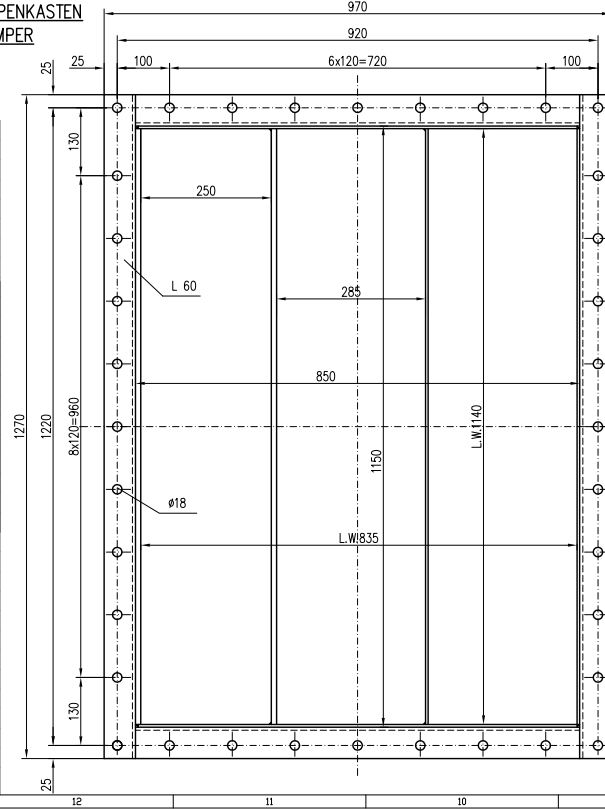


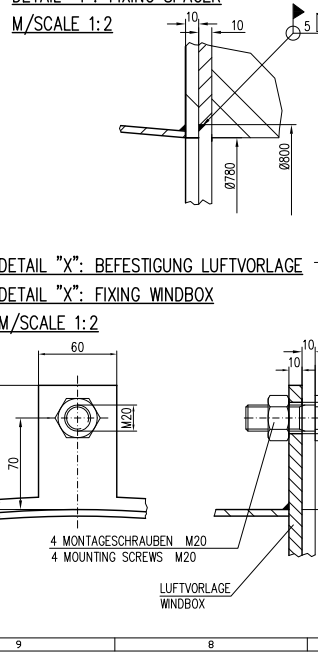
DETAIL: FLANSCHANSCHLUSS LUFTVORLAGE/KLAPPENKASTEN  
DETAIL: FLANGE CONNECTION WINDBOX / AIR DAMPER

31	—	—	—	—
30	2	RESERVEANSCHLUSS / SPARE CONNECTION		G 1 1/2"
29	8m	DICHTSCHNUR / PACKING CORD		
28	4	MONTAGESCHRAUBEN / MOUNTING SCREWS	M20 x 55	
27	1	LUFTDRUCKMANOMETER/AIR PRESSURE GAUGE		NACH ÖRTLICHKEIT/ON SITE
26	1	VERSTELLUNG SEKUNDÄRLUFT / ADJUSTMENT SECONDARY AIR		
25	2	TRIMMKLAPPE SEKUNDÄRLUFT / TRIMMING VANE SECONDARY AIR		
24	1	VERSTELLUNG PRIMÄRLUFT / ADJUSTMENT PRIMARY AIR		
23	1	TRIMMKLAPPE PRIMÄRLUFT / TRIMMING VANE PRIMARY AIR		
22	1	KUGELHAHN / BALL VALVE		G 1 1/2
21	1	SCHAUÖFFNUNG / INSPECTION HOLE		
20	1	KUGELGELENK / SWIVEL MOUNT		
19	1	KUGELHAHN / BALL VALVE		G 1
18	1	LICHTEMPFÄNGER / LIGHT RECEIVER		
17	1	KUGELHAHN / BALL VALVE		G 2
16	1	ZÜNDER / IGNITOR	HEGWEIN ZDAOS L=2000	
15.3	5	GASLANZEN / GAS GUN	1.4541	1-1-2-21-6-0
15.2	2	GASLANZEN / GAS GUN	1.4541	1-1-2-21-3-3
15.1	1	GASLANZEN / GAS GUN	1.4541	1-1-2-1-6-0
14	1	GASANSCHLUSS/ GAS CONNECTION	P 235GH-TC1 EN 10220 DN200 PN 16	APZ EN 10204/3.1
13	1	ZÜNDSCHEM / SWIRLER	#380	
12	1	ZÜNDSCHEMTRAGROHR / DIFFUSER TUBE	#76.1x5	
11	2	VERSCHIEBEINRICHTUNG/RETRACTION MECHANISM.	LINTRA TYPE M/46 163 /250	
10	2	KUGELHAHN / BALL VALVE	G 2 1/2	
9	2	ÖLLANZE / OIL BARREL	M 3 L=2615	
8	1	DISTANZSTÜCK / SPACER	S 235 JR G2	#1838 / #1760
7	1	PRIMÄRLUFTROHR / PRIMARY AIR TUBE	1.4841 S 235 JR G2	#1480
6	1	REGISTERVERSTELLUNG / MANUAL OPERATING MECHANISM.	S 235 JR G2	M33 L
5	1	LUFTREGISTER / AIR REGISTER	S 235 JR G2	
4	1	FRONTPLATTE LUFTREGISTER/FRONTPLATE REGISTER	S 235 JR G2	
3	1	FRONTPLATTE LUFTVORLAGE/FRONTPLATE WINDBOX	S 235 JR G2	
2	1	ZENTRALPLATTE MIT GASRING/CENTRE PLATE WITH GAS RING	S 235 JR G2	APZ EN10204 3.1
1	1	LUFTVORLAGE / WINDBOX	S 235 JR G2 EN 10048	
POS. STOCK ITEM	BEZEICHNUNG NAME	MATERIAL	DIN	BEMERKUNG COMMENT

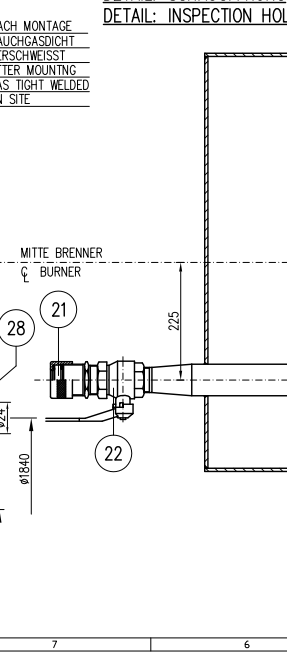


DETAIL "Y": BEFESTIGUNG DISTANZSTÜCK  
DETAIL "Y": FIXING SPACER  
M/SCALE 1:2

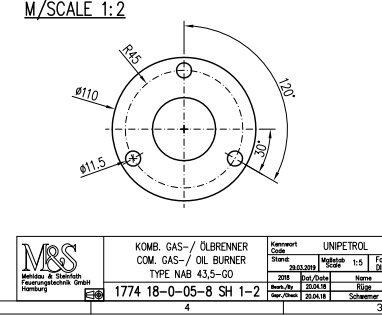
DETAIL "X": BEFESTIGUNG LUFTVORLAGE  
DETAIL "X": FIXING WINDBOX  
M/SCALE 1:2



DETAIL: SCHAUÖFFNUNG  
DETAIL: INSPECTION HOLE



DETAIL "A-A": BEFESTIGUNG LICHTEMPFÄNGER  
DETAIL "A-A": FIXING LIGHT RECEIVER  
M/SCALE 1:2



BRENNERAUSLEGUNG/ BURNER DESIGN		
BAUJAHR / YEAR	2018	
BRENNERTYP / BURNER TYPE	NAB 43,5-GO	
MAX.LEISTUNG / MAX.CAPACITY	43,5 MW	
MAX.VERBRENNUNGSLUFTTEMP./COMBUSTION AIR TEMP.	60-100°C	
RAUCHGASRÜCKFÜHRUNG/FLUE GAS RECIRCULATION	JA	
BRENNER BETRIEBSDATEN / BURNER OPERATION CONDITIONS		
BRENNSTOFF / FUEL	LFO	
BRENNSTOFFMENGE MAX. / FUEL QUANTITY MAX.	3869 kg/h	
BRENNSTOFFMENGE MIN. / FUEL QUANTITY MIN.	773 kg/h	
HEIZWERT HU / NET HEAT VALUE	40480 kJ/kg	
BRENNSTOFFDRUCK MAX. / FUEL PRESSURE MAX.	10 bar g	
REGBEREICH / TURN DOWN RATIO	1:5	
ZERSTÄUBUNG / ATOMIZING	STEAM ΔP	
NATURAL GAS	HFO	
	386 kg/h	
	451 Nm/h	
	34730 kJ/Nm	
	1.5 bar g	
	1:10	
Project / Project		
2018-10-23	Rüge	Isolierung hinzugefügt / Added insulation
2018-09-04	Schweiner	Detail "Y" korrigiert / Corrected Detail "Y"
2018-07-26	Rüge	Anpassung Gaslanzen / Adaption Gas Gun
2018-07-10	Rüge	Lageänderung Verschiebeinrichtung / Location change of the retraction mechanism
2018-07-05	Rüge	Freigabe / Release
2018-04-20	Schweiner	Scale 1:5
Litvinov		
NEW BOILER HOUSE		
AT STEAM CONDENSER UNIT		
Bourteil / Item		
Brenner Kessel K4		
Burner boiler K4		
1774 18-0-05-8 SH 1-2		